

По вопросам продаж и поддержки обращайтесь:

Архангельск (8182)63-90-72
Астана +7(7172)727-132
Белгород (4722)40-23-64
Брянск (4832)59-03-52
Владивосток (423)249-28-31
Волгоград (844)278-03-48
Вологда (8172)26-41-59
Воронеж (473)204-51-73
Екатеринбург (343)384-55-89
Иваново (4932)77-34-06
Ижевск (3412)26-03-58
Казань (843)206-01-48

Калининград (4012)72-03-81
Калуга (4842)92-23-67
Кемерово (3842)65-04-62
Киров (8332)68-02-04
Краснодар (861)203-40-90
Красноярск (391)204-63-61
Курск (4712)77-13-04
Липецк (4742)52-20-81
Магнитогорск (3519)55-03-13
Москва (495)268-04-70
Мурманск (8152)59-64-93
Набережные Челны (8552)20-53-41

Нижний Новгород (831)429-08-12
Новокузнецк (3843)20-46-81
Новосибирск (383)227-86-73
Орел (4862)44-53-42
Оренбург (3532)37-68-04
Пенза (8412)22-31-16
Пермь (342)205-81-47
Ростов-на-Дону (863)308-18-15
Рязань (4912)46-61-64
Самара (846)206-03-16
Санкт-Петербург (812)309-46-40
Саратов (845)249-38-78

Смоленск (4812)29-41-54
Сочи (862)225-72-31
Ставрополь (8652)20-65-13
Тверь (4822)63-31-35
Томск (3822)98-41-53
Тула (4872)74-02-29
Тюмень (3452)66-21-18
Ульяновск (8422)24-23-59
Уфа (347)229-48-12
Челябинск (351)202-03-61
Череповец (8202)49-02-64
Ярославль (4852)69-52-93

сайт: <http://akkm.nt-rt.ru> || эл. почта: amt@nt-rt.ru

AAE-2185 4-х канальный матричный контролер - коммутатор силовых линий

Прибор AAE-2185 является матричным коммутатором сигналов с электронным управлением. Выполнен в виде приставки к компьютеру (ПК). Управление коммутацией осуществляется программно от компьютера через интерфейс USB или дистанционно через сетевой интерфейс 10/100BASE-T (LAN).

Гарантийный срок: 12 месяцев



Технические характеристики

- Количество входных портов: 1...7 (выбирается пользователем)
- Количество выходных портов: 1...7 (выбирается пользователем)
- Позволяет коммутировать разъем X1 на любой из разъемов Y и разъем Y1 на любой из разъемов X
- Можно коммутировать разъемы Y в любой комбинации, а также разъемы X в любой комбинации
- Вид и максимальное значение напряжения коммутируемой цепи: постоянное, переменное (пик-пик) – 10 мВ...100 В
- Максимальный ток коммутируемой цепи: 3,0 А
- Максимальная частота коммутируемого сигнала: 100 кГц
- Интерфейс: USB 1.1 (12 Мбит/с), Ethernet 10/100BASE-T
- Питание 5,5 В / 220 В с сетевым адаптером
- Масса: 0,21 кг
- Габаритные размеры: 150x85x35 мм

Комплект разработчика программного обеспечения SDK AEE-2085

Назначение

Комплект предназначен для создания приложений пользователя, использующих поддерживаемое оборудование.

Состав комплекта

- динамическая библиотека (DLL) Windows, содержащая все функции, необходимые для работы с прибором;
- заголовочный файл библиотеки на языке Си;
- соответствующее библиотеке функциональное дерево NI LabWindows/CVI;
- соответствующая библиотеке палитра функции NI LabVIEW;
- файл справки с описанием всех функций библиотеки;
- пример графического приложения для среды Borland C++ Builder (все необходимые исходные файлы проекта);
- библиотека импорта для среды Microsoft Visual C++;
- пример приложения для среды NI LabWindows/CVI (все необходимые исходные файлы проекта);
- пример приложения для среды NI LabVIEW (все необходимые исходные файлы проекта);
- откомпилированный рабочий пример графического приложения, работающий совместно с редактором цифровых программ APP-3501.

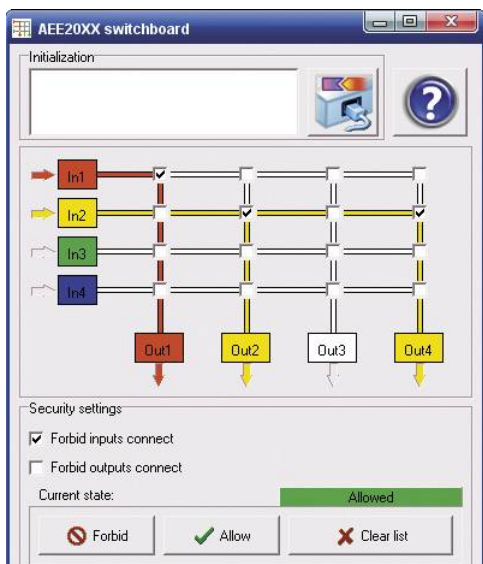
Примечание: Бесплатная базовая версия SDK не включает в себя примеры программирования.

Стандартная комплектация

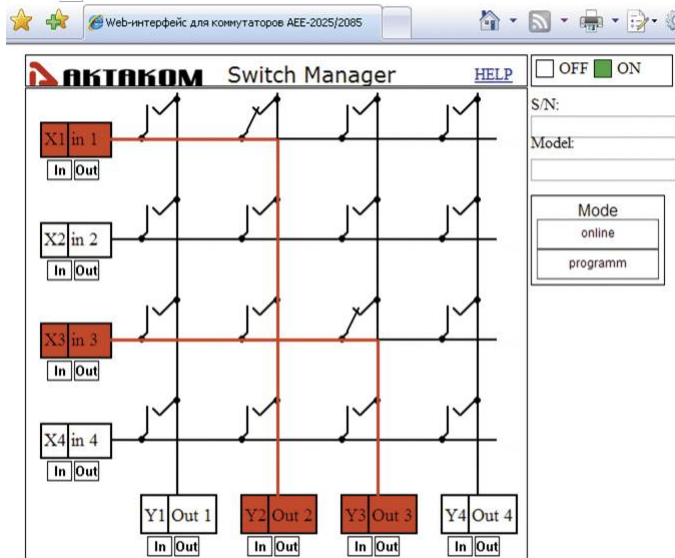
- коммутатор
- кабель mini USB - USB
- краткое руководство

Дополнительная комплектация

- Сетевой адаптер



Windows приложение для матричного коммутатора



WEB-приложение для матричного коммутатора

Комплектация прибора может быть изменена производителем без предупреждения. Все заявленные функциональные возможности остаются без изменений.

По вопросам продаж и поддержки обращайтесь:

Архангельск (8182)63-90-72
 Астана +7(7172)727-132
 Белгород (4722)40-23-64
 Брянск (4832)59-03-52
 Владивосток (423)249-28-31
 Волгоград (844)278-03-48
 Вологда (8172)26-41-59
 Воронеж (473)204-51-73
 Екатеринбург (343)384-55-89
 Иваново (4932)77-34-06
 Ижевск (3412)26-03-58
 Казань (843)206-01-48

Калининград (4012)72-03-81
 Калуга (4842)92-23-67
 Кемерово (3842)65-04-62
 Киров (8332)68-02-04
 Краснодар (861)203-40-90
 Красноярск (391)204-63-61
 Курск (4712)77-13-04
 Липецк (4742)52-20-81
 Магнитогорск (3519)55-03-13
 Москва (495)268-04-70
 Мурманск (8152)59-64-93
 Набережные Челны (8552)20-53-41

Нижний Новгород (831)429-08-12
 Новокузнецк (3843)20-46-81
 Новосибирск (383)227-86-73
 Орел (4862)44-53-42
 Оренбург (3532)37-68-04
 Пенза (8412)22-31-16
 Пермь (342)205-81-47
 Ростов-на-Дону (863)308-18-15
 Рязань (4912)46-61-64
 Самара (846)206-03-16
 Санкт-Петербург (812)309-46-40
 Саратов (845)249-38-78

Смоленск (4812)29-41-54
 Сочи (862)225-72-31
 Ставрополь (8652)20-65-13
 Тверь (4822)63-31-35
 Томск (3822)98-41-53
 Тула (4872)74-02-29
 Тюмень (3452)66-21-18
 Ульяновск (8422)24-23-59
 Уфа (347)229-48-12
 Челябинск (351)202-03-61
 Череповец (8202)49-02-64
 Ярославль (4852)69-52-93

сайт: <http://akkm.nt-rt.ru> || эл. почта: amt@nt-rt.ru