

По вопросам продаж и поддержки обращайтесь:

Архангельск (8182)63-90-72
Астана +7(7172)727-132
Белгород (4722)40-23-64
Брянск (4832)59-03-52
Владивосток (423)249-28-31
Волгоград (844)278-03-48
Вологда (8172)26-41-59
Воронеж (473)204-51-73
Екатеринбург (343)384-55-89
Иваново (4932)77-34-06
Ижевск (3412)26-03-58
Казань (843)206-01-48

Калининград (4012)72-03-81
Калуга (4842)92-23-67
Кемерово (3842)65-04-62
Киров (8332)68-02-04
Краснодар (861)203-40-90
Красноярск (391)204-63-61
Курск (4712)77-13-04
Липецк (4742)52-20-81
Магнитогорск (3519)55-03-13
Москва (495)268-04-70
Мурманск (8152)59-64-93
Набережные Челны (8552)20-53-41

Нижний Новгород (831)429-08-12
Новокузнецк (3843)20-46-81
Новосибирск (383)227-86-73
Орел (4862)44-53-42
Оренбург (3532)37-68-04
Пенза (8412)22-31-16
Пермь (342)205-81-47
Ростов-на-Дону (863)308-18-15
Рязань (4912)46-61-64
Самара (846)206-03-16
Санкт-Петербург (812)309-46-40
Саратов (845)249-38-78

Смоленск (4812)29-41-54
Сочи (862)225-72-31
Ставрополь (8652)20-65-13
Тверь (4822)63-31-35
Томск (3822)98-41-53
Тула (4872)74-02-29
Тюмень (3452)66-21-18
Ульяновск (8422)24-23-59
Уфа (347)229-48-12
Челябинск (351)202-03-61
Череповец (8202)49-02-64
Ярославль (4852)69-52-93

сайт: <http://akkm.nt-rt.ru> || эл. почта: amt@nt-rt.ru

АВМ-4085 Настольный универсальный мультиметр. 4 3/4 разряда

Мультиметр универсальный. ЖК 33000 единиц. True RMS. Пост. напр. 1000 В ($\pm 0,03\%$); перем. напр. 750 В ($\pm 0,5\%$); пост. ток 10 А ($\pm 0,1\%$); перем. ток 10 А ($\pm 0,5\%$); сопрот. 100 МОм ($\pm 0,05\%$); частота 10 Гц...30 МГц. Тест диодов. Прозвонка цепи. Автоотключение, подсветка, удержание показаний. Авто/ручной выбор диапазонов. MIN/MAX/HOLD/REI Интерфейс USB, программное обеспечение DMM Light. Питание 220 В. Габаритные размеры – 245x220x82 мм. Вес – 2 кг.

Гарантийный срок: 14 месяцев



Настольный универсальный цифровой мультиметр АВМ-4085 позволяет измерять широкий круг величин: напряжение, ток, сопротивление, частоту и др. Широкие функциональные возможности настольного цифрового мультиметра АВМ-4085, включая измерение истинных среднеквадратических значений (TrueRMS) и возможность передачи данных в компьютер, при невысокой цене позволяют рекомендовать цифровой мультиметр АВМ-4085 для применения в научно-исследовательских и образовательных целях, сервисных службах. Программное обеспечение DMM Light реализует отображение текущего значения и истории измерений в виде таблицы и графика с определением максимального, минимального и среднего значений, обработки и сохранения в файлы данных на ПК.

Особенности

- Дисплей – ЖК (33000 отчетов)
- Автоматический и ручной выбор диапазонов измерения
- Режим удержания показаний
- Режим фиксации максимального, минимального значений
- Режим относительных измерений
- Выбор скорости измерения: медленная (3 изм/сек; 5-7 изм/сек)
- Интерфейс USB
- Потребляемая мощность 5 ВА
- Габаритные размеры – 245x220x82 мм
- Вес – около 2 кг

Технические характеристики

Измерение постоянного напряжения

Диапазон	Разрешение	Погрешность	Вх.импеданс
300 мВ	10 мкВ		1000 МОм
3 В	100 мкВ		1000 МОм
30 В	1 мВ	0.03%+3 е.м.р.	10 МОм
300 В	10 мВ		10 МОм
1000 В	0.1 В		10 МОм

Измерение переменного напряжения (True RMS)

Диапазон	Разрешение	Погрешность				Вх.импеданс	
		20 Гц...50 Гц	50 Гц...10 кГц	10 кГц...20 кГц	20 кГц...30 кГц		
300 мВ	10 мкВ	2% + 80 е.м.р.	0,5% + 30 е.м.р.	1% + 80 е.м.р.	5% + 80 е.м.р.	10% + 80 е.м.р.	1 МОм 0,1 мкФ
3 В	100 мкВ	2% + 80 е.м.р.			не нормировано		
30 В	1 мВ	3% + 80 е.м.р.			не нормировано		
300 В	10 мВ			не нормировано			
750 В	0.1 В			не нормировано			

Измерение постоянного тока

Диапазон	Разрешение	Погрешность	Входной импеданс
300 мА	10 мкА	0,1%+ 30 е.м.р.	1 Ом
10 А	1 мА	1,5%+ 30 е.м.р.	0,01 Ом

Измерение переменного тока (True RMS)

Диапазон	Разрешение	Погрешность				Вх.импеданс
		20 Гц...50 Гц	50 Гц...10 кГц	10 кГц...20 кГц	20 кГц...30 кГц	
300 мА	10 мкА	2% + 30 е.м.р.	0,5% + 30 е.м.р.	1% + 80 е.м.р.	5% + 80 е.м.р.	1 МОм 0,1 мкФ
10 А	1 мА	не нормировано	1,5% + 30 е.м.р.	3% + 30 е.м.р.	не нормировано	

Измерение сопротивления

Диапазон	Разрешение	Погрешность	Напряжение откр.контура	Ток
300 Ом	10 МОм			~ 1 мА
3 кОм	100 МОм			~ 1 мА
30 кОм	1 Ом	0,5% + 30 е.м.р.		~ 250 мкА
300 кОм	10 Ом		2,5 В	~ 25 мкА
3 МОм	100 Ом	0,1% + 3 е.м.р.		~ 2,5 мкА
30 МОм	1 кОм	0,2% + 3 е.м.р.		~ 0,25 мкА
100 МОм	100 кОм	0,5% + 3 е.м.р.		~ 0,25 мкА

Тест диодов и неразрывность

Диапазон Тестовый ток Звуковой сигнал
2 В 1 мА <150 Ом (неразрывность)

Частота (синус)

Частотный диапазон	Чувствительность	Погрешность
10 Гц...300 кГц	300 мВ	не нормировано
300 кГц...30 МГц	1,5 В	не нормировано

Частота

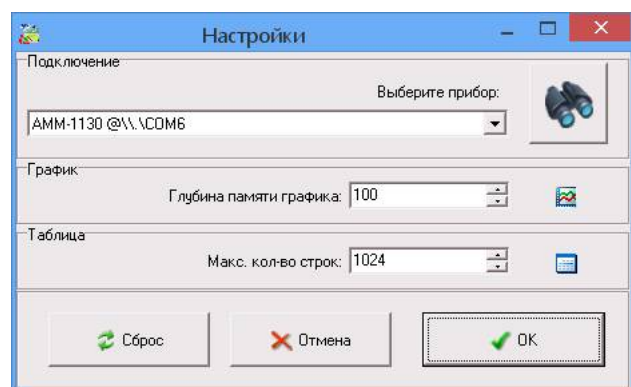
Диапазон	Разрешение	Погрешность
300 Гц	0,01 Гц	
3 кГц	0,1 Гц	
30 кГц	1 Гц	0.05%+2
300 кГц	10 Гц	е.м.р.
3 МГц	100 Гц	
30 МГц	1 кГц	

Основные возможности DMM Light

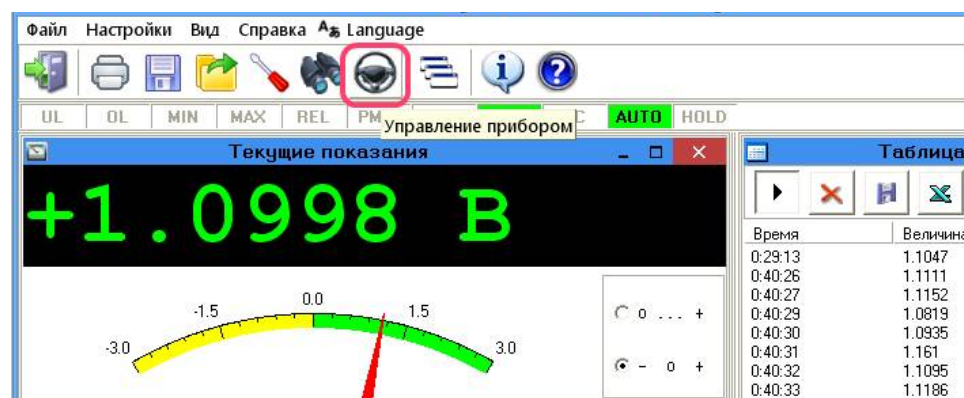
- Отображение текущего значения измерений в виде числового значения и графической шкалы
- Отображение измерений в виде таблицы с возможностью очистки истории измерений, сохранения данных и экспорта данных в *.xls
- История измерений в виде графика самописца. Отображение минимального, максимального и среднего значений с возможностью очистки истории измерений.
- Настройка глубины памяти графика
- Настройка количества строк таблицы
- Выбор подключаемого прибора
- Дистанционное управление прибором (доступно только для АВМ-4085)

Программа содержит главное окно с несколькими блоками.

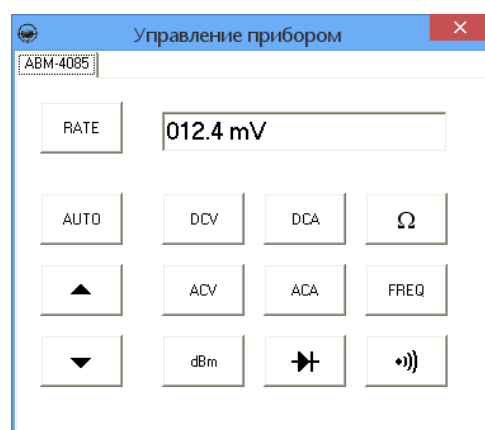
Приложение обеспечивает обнаружение и составление списка доступных к работе приборов, подключённых к компьютеру локально (по интерфейсу USB). Подключение прибора выглядит стандартным для приложений образом: кнопки поиска приборов, подключения и отключения устройства, список обнаруженных доступных приборов.



При подключении мультиметра АВМ-4085, программное обеспечение DMM Light предоставляет возможность дистанционного управления функциями прибора



При нажатии на иконку, выделенную на изображении красной рамкой, откроется окно, имитирующее органы управления прибора.



Окно "Управление прибором" перехватывает управление с панели управления мультиметра АВМ-4085, что позволяет дистанционно задавать режимы измерения. При этом ручное управление прибором недоступно.

Стандартная комплектация

- Мультиметр
- Кабель питания
- USB-кабель для подключения к ПК - 1 шт.

- Измерительные провода - 2 шт
- Программное обеспечение DMM Light.

Дополнительная комплектация

- Программное обеспечение DMM Pro.

Для этого прибора после его регистрации с указанием серийного номера доступно для загрузки/прочтения:

Программное обеспечение

- DMM Light Программное обеспечение для мультиметров Версия: 1.0.0.5 Дата изменения: 09.02.2016
- DMM Pro Программное обеспечение для мультиметров Версия: 1.0.0.4 Дата изменения: 21.04.2016


Документация

- АВМ-4084, 4085 руководство по эксплуатации Редакция: 160524 Дата изменения: 24.05.2016

Как дистанционно управлять мультиметром АВМ-4085?

При подключении мультиметра АВМ-4085 программное обеспечение MM Light предоставляет возможность дистанционного управления функциями прибора. В главном окне программного обеспечения



появляется кнопка , открывающая доступ к панели дистанционного управления мультиметром АВМ-4085.

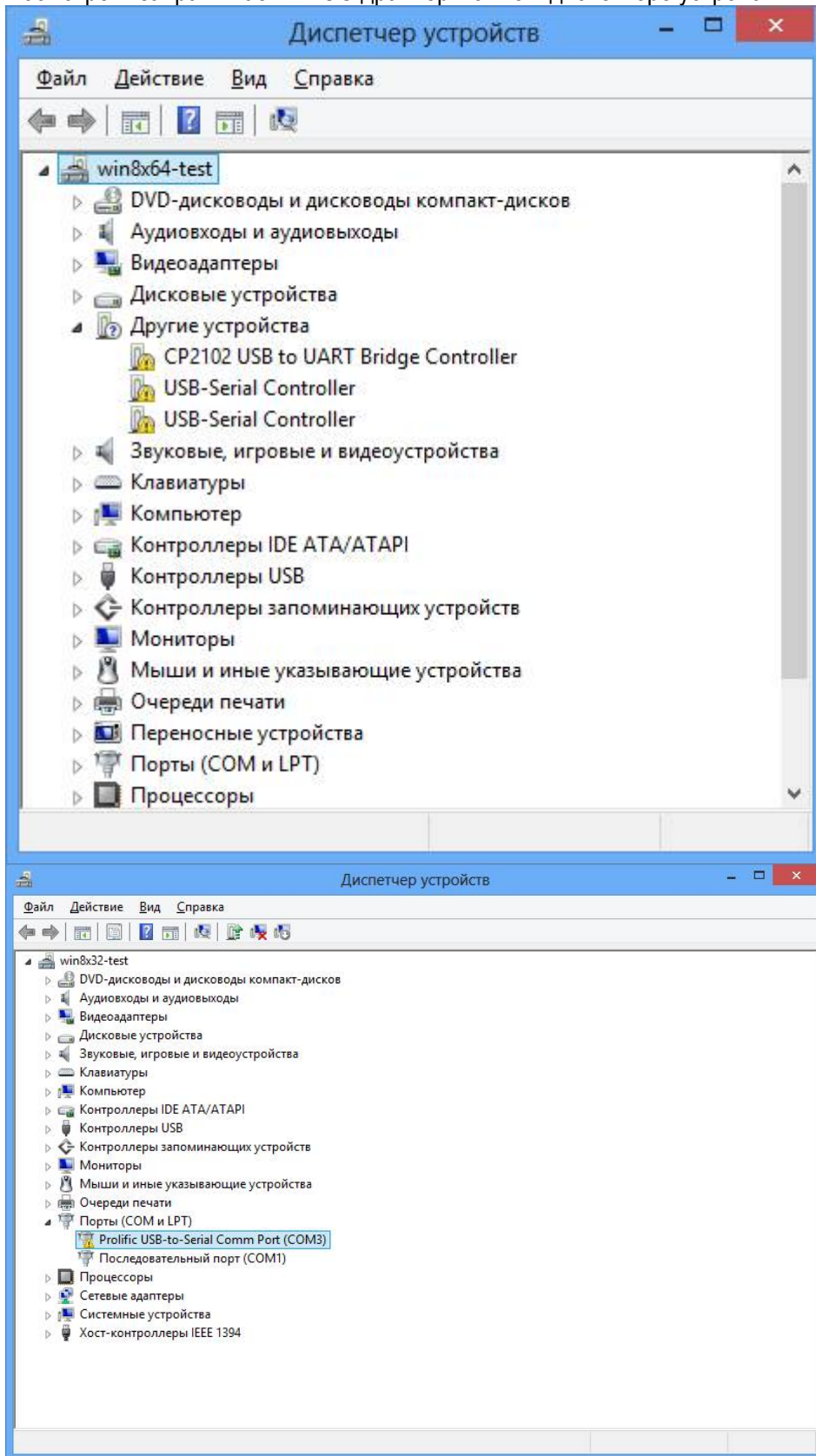
При этом ручное управление прибором становится недоступно.

Почему после установки MM Light прибор не подключается?

Такое может быть при неправильной установке драйвера. В программное обеспечение ADMM-Lt интегрированы несколько версий драйвера, работающих в разных версиях ОС. Для Windows XP, Windows 7 нужен драйвер PL2303_Prolific версии 1.11, для Windows 8, Windows 8.1 подходит драйвер PL2303_Prolific версии 1.5.2. Для мультиметра АВМ-4085 необходим драйвер CP210x.

В папке с установленным ПО ADMM Light найдите папку Driver. Нужно зайти в эту папку и выбрать для установки версию драйвера, соответствующую вашей версии ОС.

Посмотреть запрашиваемый ОС драйвер можно в диспетчере устройств:



Также можно скачать последние версии драйверов CP210x и PL2303.
После установки драйвера и перезагрузки ПК, прибор будет готов к работе.

Программное обеспечение может быть загружено после регистрации прибора с указанием его серийного (заводского) номера.

DMM Light Программное обеспечение для мультиметров

Программное обеспечение DMM Light предназначено для ввода в компьютер, отображения текущего значения и истории измерений в виде таблицы и графика с определением максимального, минимального и среднего значений, обработки и сохранения в файлы данных, полученных от цифровых мультиметров АММ-1130, АМ-1142, АМ-1152, АМ-1171, АМ-1171ВТ, АМ-1118, АВМ-4085.

Версия: 1.0.0.5 Дата изменения: 09.02.2016

Данное программное обеспечение включено в стандартную комплектацию и может быть загружено с сайта без дополнительной оплаты в течение срока тех. поддержки прибора¹. По окончании срока тех. поддержки - за дополнительную плату.

DMM Pro Программное обеспечение для мультиметров

Программное обеспечение DMM Pro предназначено для расширенной обработки результатов измерений, получаемых цифровыми мультиметрами АМ-1142, АМ-1152, АММ-1130, АМ-117, АМ-1171ВТ, АМ-1118, АВМ-4085. Данное программное обеспечение за счет широких возможностей обработки результатов измерений фактически превращает обыкновенный мультиметр или несколько мультиметров и персональный компьютер в эффективную многоканальную и многофункциональную систему.

Версия: 1.0.0.4 Дата изменения: 21.04.2016

Данное программное обеспечение включено в дополнительную комплектацию и может быть загружено с сайта после покупки этого программного обеспечения.

¹Дату окончания срока тех. поддержки Вашего прибора можно узнать по контактам, указанным ниже.

Комплектация прибора может быть изменена производителем без предупреждения. Все заявленные функциональные возможности остаются без изменений.

По вопросам продаж и поддержки обращайтесь:

Архангельск (8182)63-90-72
Астана +7(7172)727-132
Белгород (4722)40-23-64
Брянск (4832)59-03-52
Владивосток (423)249-28-31
Волгоград (844)278-03-48
Вологда (8172)26-41-59
Воронеж (473)204-51-73
Екатеринбург (343)384-55-89
Иваново (4932)77-34-06
Ижевск (3412)26-03-58
Казань (843)206-01-48

Калининград (4012)72-03-81
Калуга (4842)92-23-67
Кемерово (3842)65-04-62
Киров (8332)68-02-04
Краснодар (861)203-40-90
Красноярск (391)204-63-61
Курск (4712)77-13-04
Липецк (4742)52-20-81
Магнитогорск (3519)55-03-13
Москва (495)268-04-70
Мурманск (8152)59-64-93
Набережные Челны (8552)20-53-41

Нижний Новгород (831)429-08-12
Новокузнецк (3843)20-46-81
Новосибирск (383)227-86-73
Орел (4862)44-53-42
Оренбург (3532)37-68-04
Пенза (8412)22-31-16
Пермь (342)205-81-47
Ростов-на-Дону (863)308-18-15
Рязань (4912)46-61-64
Самара (846)206-03-16
Санкт-Петербург (812)309-46-40
Саратов (845)249-38-78

Смоленск (4812)29-41-54
Сочи (862)225-72-31
Ставрополь (8652)20-65-13
Тверь (4822)63-31-35
Томск (3822)98-41-53
Тула (4872)74-02-29
Тюмень (3452)66-21-18
Ульяновск (8422)24-23-59
Уфа (347)229-48-12
Челябинск (351)202-03-61
Череповец (8202)49-02-64
Ярославль (4852)69-52-93

сайт: <http://akkm.nt-rt.ru> || эл. почта: amt@nt-rt.ru