

По вопросам продаж и поддержки обращайтесь:

Архангельск (8182)63-90-72
Астана +7(7172)727-132
Белгород (4722)40-23-64
Брянск (4832)59-03-52
Владивосток (423)249-28-31
Волгоград (844)278-03-48
Вологда (8172)26-41-59
Воронеж (473)204-51-73
Екатеринбург (343)384-55-89
Иваново (4932)77-34-06
Ижевск (3412)26-03-58
Казань (843)206-01-48

Калининград (4012)72-03-81
Калуга (4842)92-23-67
Кемерово (3842)65-04-62
Киров (8332)68-02-04
Краснодар (861)203-40-90
Красноярск (391)204-63-61
Курск (4712)77-13-04
Липецк (4742)52-20-81
Магнитогорск (3519)55-03-13
Москва (495)268-04-70
Мурманск (8152)59-64-93
Набережные Челны (8552)20-53-41

Нижний Новгород (831)429-08-12
Новокузнецк (3843)20-46-81
Новосибирск (383)227-86-73
Орел (4862)44-53-42
Оренбург (3532)37-68-04
Пенза (8412)22-31-16
Пермь (342)205-81-47
Ростов-на-Дону (863)308-18-15
Рязань (4912)46-61-64
Самара (846)206-03-16
Санкт-Петербург (812)309-46-40
Саратов (845)249-38-78

Смоленск (4812)29-41-54
Сочи (862)225-72-31
Ставрополь (8652)20-65-13
Тверь (4822)63-31-35
Томск (3822)98-41-53
Тула (4872)74-02-29
Тюмень (3452)66-21-18
Ульяновск (8422)24-23-59
Уфа (347)229-48-12
Челябинск (351)202-03-61
Череповец (8202)49-02-64
Ярославль (4852)69-52-93

сайт: <http://akkm.nt-rt.ru> || эл. почта: amt@nt-rt.ru

ACE-1016 Модуль USB дискретного ввода - вывода

Модуль дискретного 16-канального ввода и 16-канального вывода предназначен для организации обмена данными между IBM-PC и устройством, параметры входных и выходных сигналов которого, удовлетворяют ограничениям ACE-1016. Используя данный модуль можно отслеживать логическое состояние до 16-ти входов и управлять до 16-ти выходов. Выходы модуля реализованы на быстродействующих МОП-реле с временем срабатывания/отпускания не более 3 мс.

Гарантийный срок: 25 месяцев



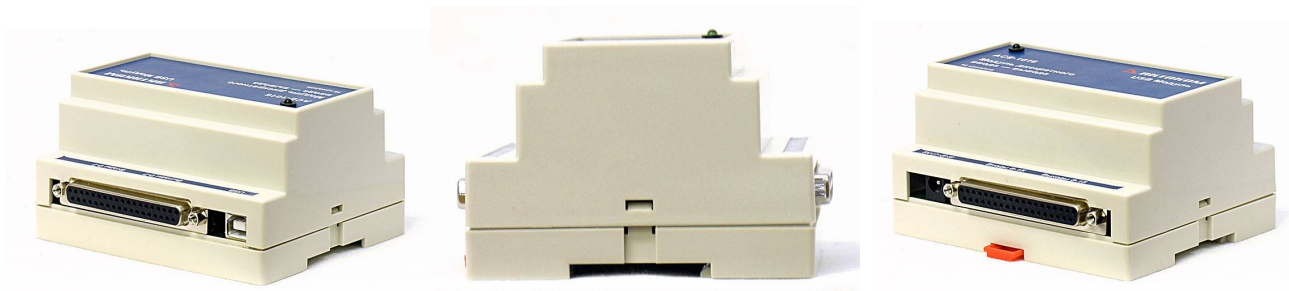
Устройство связывается с компьютером и управляется по USB.

Особенности модуля: Входы и выходы модуль дискретного ввода вывода ACE-1016 имеют гальваническую развязку с подключаемыми внешними сигналами. Цифровые каналы ввода представляют собой дифференциальные приемники, т.е. логическое значение на входе задается разностью потенциалов. Цифровые каналы вывода представляют собой оптореле, которые под управлением компьютера замыкаются или размыкаются.

Модуль дискретного ввода вывода ACE-1016 имеет два соединительных разъема DB-37S для подключения входов и выходов.

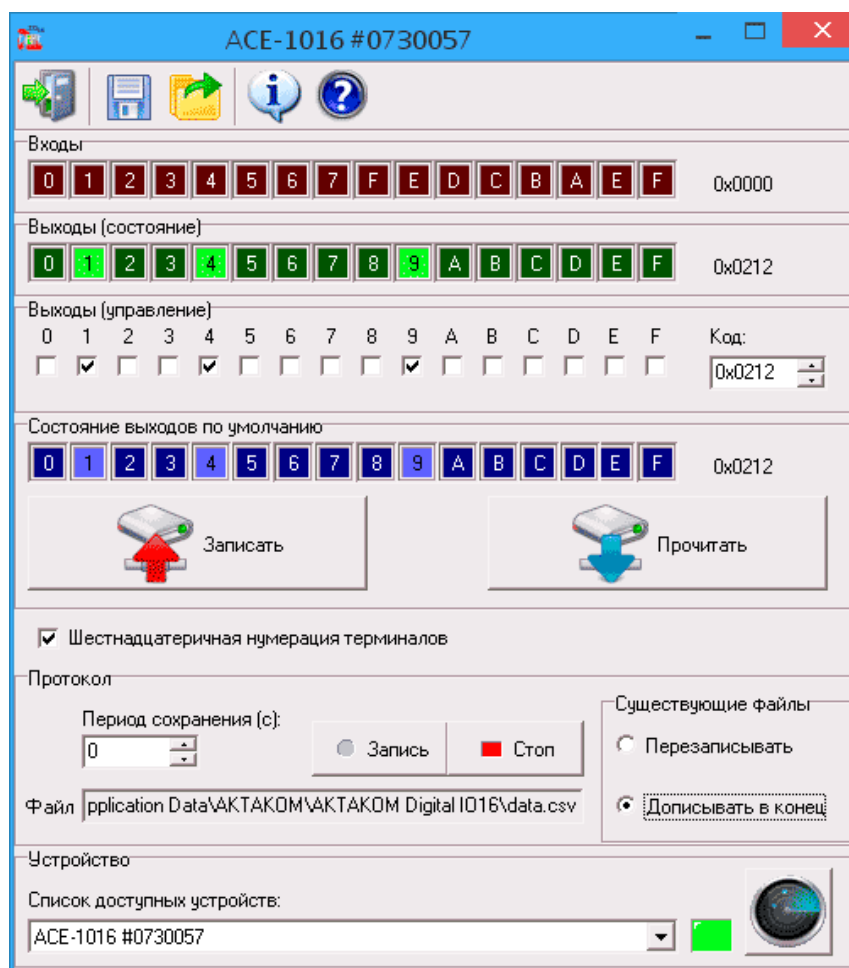
Устройство предусматривает питание через отдельный разъем, однако может также питаться от USB.

Модуль дискретного ввода вывода ACE-1016 позволяет сохранять последнее состояние выходов при завершении работы управляющей программы - Digital IO16. Кроме того, для работы (проектирование собственных приложений) с модулем дискретного ввода вывода ACE-1016 имеется два комплекта SDK (полный и базовый).



Возможности программного обеспечения

Программа Digital IO16 служит для управления модулями дискретного ввода-вывода ACE-1016. Приложение предоставляет возможность использовать все функции прибора и протоколировать события в файл.



Программа Digital IO16 имеет:

- верхнюю кнопочную панель
- **Группа меню “Входы”**
Данная группа предназначена для индикации состояния входных каналов.
- **Группа меню “Выходы (состояние)”**
Группа предназначена индикации состояния выходов
- **Группа меню “Выходы (управление)”**
Для коммутации контактов соответствующего выходного канала необходимо установить галочку в

позиции, номер которой соответствует каналу. Справа от индикаторов имеется управляющий элемент для задания кода состояния выходов в шестнадцатеричном виде.

- **Группа меню “Состояние выходов по умолчанию”**

Эта группа содержит 16 индикаторов, которые показывают текущее состояние на выходах прибора. Если индикатор отображается не ярким цветом, то соответствующий ключ на выходе разомкнут. Если цвет индикатора яркий, то ключ замкнут. Справа от индикаторов выводится код состояния выходов в шестнадцатеричном виде.

- **Группа меню “Протокол”**

Группа “Протокол” предназначена для управления записью событий в файл протокола и содержит информационные и управляющие элементы

- **Группа меню “Устройство”**

Содержит элементы для поиска и подключения прибора к программе.

Область применения

- Управление и контроль
- Лабораторные системы автоматизации
- Тестовые системы
- Системы промышленной автоматизации

Программное обеспечение в стандартной поставке не имеет физического носителя и может быть загружено после приобретения и регистрации прибора с указанием его серийного номера. В случае утраты программного обеспечения его загрузка осуществляется за дополнительную плату. Программное обеспечение может быть поставлено на физическом носителе (компакт-диске). Запись программного обеспечения на носитель (компакт-диск) и его доставка осуществляются за дополнительную плату.

Дополнительная комплектация

- Программное обеспечение ACE-1016_SDK Полный комплект средств разработки ПО

Новые возможности USB-лаборатории

В начале 2006 года произошло очередное расширение функциональных возможностей USB-лаборатории. В модельном ряду USB-лаборатории появились новые приборы — модули управления и ввода/вывода данных. Все новые устройства обеспечивают объединение данных и комплексное взаимодействие в рамках среды графического программирования LabVIEW. До сих пор приборы USB-лаборатории были ориентированы на решение, как правило, традиционных измерительных задач в сфере исследований, диагностики и ремонта электронного оборудования. Расширение USB-лаборатории и ее функциональных возможностей за счет описанных модулей позволяет с успехом применять входящие в ее состав приборы для задач автоматизации испытаний и тестирования разнообразного оборудования в автоматическом режиме.

Для этого прибора после его регистрации с указанием серийного номера доступно для загрузки/прочтения:

Программное обеспечение

- ADIO16 Digital IO 16 Программное обеспечение Версия: 1.0.1.6 Дата изменения: 03.06.2015
- ACE-1016_SDK Полный комплект средств разработки ПО Версия: 1.0.2.1 Дата изменения: 03.06.2015
- ACE-1016_SDK_Base Базовый комплект средств разработки ПО Версия: 1.0.2.1 Дата изменения: 03.06.2015

Документация

- ACE-1016 руководство по эксплуатации
Редакция: 290513 Дата изменения: 10.02.2017

Программное обеспечение может быть загружено после регистрации прибора с указанием его серийного (заводского) номера.

ADIO16 Digital IO 16 Программное обеспечение

Программа Digital IO16 служит для управления модулями дискретного ввода-вывода ACE-1016.

Приложение предоставляет возможность использовать все функции прибора и протоколировать события в файл.

Версия: 1.0.1.6 Дата изменения: 03.06.2015

Данное программное обеспечение включено в стандартную комплектацию и может быть загружено с сайта без дополнительной оплаты в течение срока тех. поддержки прибора¹. По окончании срока тех. поддержки - за дополнительную плату.

ACE-1016_SDK Полный комплект средств разработки ПО

Полный комплект средств разработки программного обеспечения (Software Development Kit - SDK) предназначен для создания приложений пользователя, использующих поддерживаемое оборудование.

Версия: 1.0.2.1 Дата изменения: 03.06.2015

Данное программное обеспечение включено в дополнительную комплектацию и может быть загружено с сайта после покупки этого программного обеспечения.

ACE-1016_SDK_Base Базовый комплект средств разработки ПО

Базовый комплект средств разработки программного обеспечения (Software Development Kit - SDK) предназначен для создания приложений пользователя, использующих поддерживаемое оборудование.

Версия: 1.0.2.1 Дата изменения: 03.06.2015

Данное программное обеспечение включено в стандартную комплектацию и может быть загружено с сайта без дополнительной оплаты.

¹Дату окончания срока тех. поддержки Вашего прибора можно узнать по контактам, указанным ниже.

Комплектация прибора может быть изменена производителем без предупреждения. Все заявленные функциональные возможности остаются без изменений.

По вопросам продаж и поддержки обращайтесь:

Архангельск (8182)63-90-72
Астана +7(7172)727-132
Белгород (4722)40-23-64
Брянск (4832)59-03-52
Владивосток (423)249-28-31
Волгоград (844)278-03-48
Вологда (8172)26-41-59
Воронеж (473)204-51-73
Екатеринбург (343)384-55-89
Иваново (4932)77-34-06
Ижевск (3412)26-03-58
Казань (843)206-01-48

Калининград (4012)72-03-81
Калуга (4842)92-23-67
Кемерово (3842)65-04-62
Киров (8332)68-02-04
Краснодар (861)203-40-90
Красноярск (391)204-63-61
Курск (4712)77-13-04
Липецк (4742)52-20-81
Магнитогорск (3519)55-03-13
Москва (495)268-04-70
Мурманск (8152)59-64-93
Набережные Челны (8552)20-53-41

Нижний Новгород (831)429-08-12
Новокузнецк (3843)20-46-81
Новосибирск (383)227-86-73
Орел (4862)44-53-42
Оренбург (3532)37-68-04
Пенза (8412)22-31-16
Пермь (342)205-81-47
Ростов-на-Дону (863)308-18-15
Рязань (4912)46-61-64
Самара (846)206-03-16
Санкт-Петербург (812)309-46-40
Саратов (845)249-38-78

Смоленск (4812)29-41-54
Сочи (862)225-72-31
Ставрополь (8652)20-65-13
Тверь (4822)63-31-35
Томск (3822)98-41-53
Тула (4872)74-02-29
Тюмень (3452)66-21-18
Ульяновск (8422)24-23-59
Уфа (347)229-48-12
Челябинск (351)202-03-61
Череповец (8202)49-02-64
Ярославль (4852)69-52-93