

По вопросам продаж и поддержки обращайтесь:

Архангельск (8182)63-90-72
Астана +7(7172)727-132
Белгород (4722)40-23-64
Брянск (4832)59-03-52
Владивосток (423)249-28-31
Волгоград (844)278-03-48
Вологда (8172)26-41-59
Воронеж (473)204-51-73
Екатеринбург (343)384-55-89
Иваново (4932)77-34-06
Ижевск (3412)26-03-58
Казань (843)206-01-48

Калининград (4012)72-03-81
Калуга (4842)92-23-67
Кемерово (3842)65-04-62
Киров (8332)68-02-04
Краснодар (861)203-40-90
Красноярск (391)204-63-61
Курск (4712)77-13-04
Липецк (4742)52-20-81
Магнитогорск (3519)55-03-13
Москва (495)268-04-70
Мурманск (8152)59-64-93
Набережные Челны (8552)20-53-41

Нижний Новгород (831)429-08-12
Новокузнецк (3843)20-46-81
Новосибирск (383)227-86-73
Орел (4862)44-53-42
Оренбург (3532)37-68-04
Пенза (8412)22-31-16
Пермь (342)205-81-47
Ростов-на-Дону (863)308-18-15
Рязань (4912)46-61-64
Самара (846)206-03-16
Санкт-Петербург (812)309-46-40
Саратов (845)249-38-78

Смоленск (4812)29-41-54
Сочи (862)225-72-31
Ставрополь (8652)20-65-13
Тверь (4822)63-31-35
Томск (3822)98-41-53
Тула (4872)74-02-29
Тюмень (3452)66-21-18
Ульяновск (8422)24-23-59
Уфа (347)229-48-12
Челябинск (351)202-03-61
Череповец (8202)49-02-64
Ярославль (4852)69-52-93

сайт: <http://akkm.nt-rt.ru> || эл. почта: amt@nt-rt.ru

АЕЕ-2025 4-х канальный USB матричный коммутатор ВЧ сигналов

Прибор АЕЕ-2025 является матричным коммутатором сигналов с электронным управлением. Выполнен в виде приставки к компьютеру (ПК). Управление коммутацией осуществляется программно от компьютера через интерфейс USB или дистанционно через сетевой интерфейс 10/100BASE-T (LAN).

Гарантийный срок: 12 месяцев



Технические характеристики

- Количество входных портов: 1...7 (выбирается пользователем)
- Количество выходных портов: 1...7 (выбирается пользователем)
- Вид и максимальное значение напряжения коммутируемой цепи: постоянное, переменное (пик-пик) – 10 мВ...100 В
- Максимальный ток коммутируемой цепи: 0,5 А
- Максимальная частота коммутируемого сигнала: 100 МГц
- Интерфейс: USB 1.1 (12 Мбит/с), Ethernet 10/100BASE-T
- Питание 5,5 В / 220 В с сетевым адаптером
- Масса: 0,20 кг
- Габаритные размеры: 150x85x35 мм

Комплект разработчика программного обеспечения SDK AEE-2025

Назначение

Комплект предназначен для создания приложений пользователя, использующих поддерживаемое оборудование.

Состав комплекта

- динамическая библиотека (DLL) Windows, содержащая все функции, необходимые для работы с прибором;
- заголовочный файл библиотеки на языке Си;
- соответствующее библиотеке функциональное дерево NI LabWindows/CVI;
- соответствующая библиотеке палитра функции NI LabVIEW;
- файл справки с описанием всех функций библиотеки;
- пример графического приложения для среды Borland C++ Builder (все необходимые исходные файлы проекта);
- библиотека импорта для среды Microsoft Visual C++;
- пример приложения для среды NI LabWindows/CVI (все необходимые исходные файлы проекта);
- пример приложения для среды NI LabVIEW (все необходимые исходные файлы проекта);
- откомпилированный рабочий пример графического приложения, работающий совместно с редактором цифровых программ APP-3501.

Примечание: Бесплатная базовая версия SDK не включает в себя примеры программирования.

Стандартная комплектация

- коммутатор
- кабель mini USB - USB
- краткое руководство
- Программное обеспечение
 - AEE-20XX_SDK_Base Базовый комплект средств разработки ПО
 - ANC Net Configurator Программа конфигурирования сетевых настроек
 - ASB Switch Box Программа коммутатора
 - ASBA Switch Box Android Программа коммутатора для ОС Android

Программное обеспечение в стандартной поставке не имеет физического носителя и может быть загружено после приобретения и регистрации прибора с указанием его серийного номера. В случае утраты программного обеспечения его загрузка осуществляется за дополнительную плату. Программное обеспечение может быть поставлено на физическом носителе (компакт-диске). Запись программного обеспечения на носитель (компакт-диск) и его доставка осуществляются за дополнительную плату.

Дополнительная комплектация

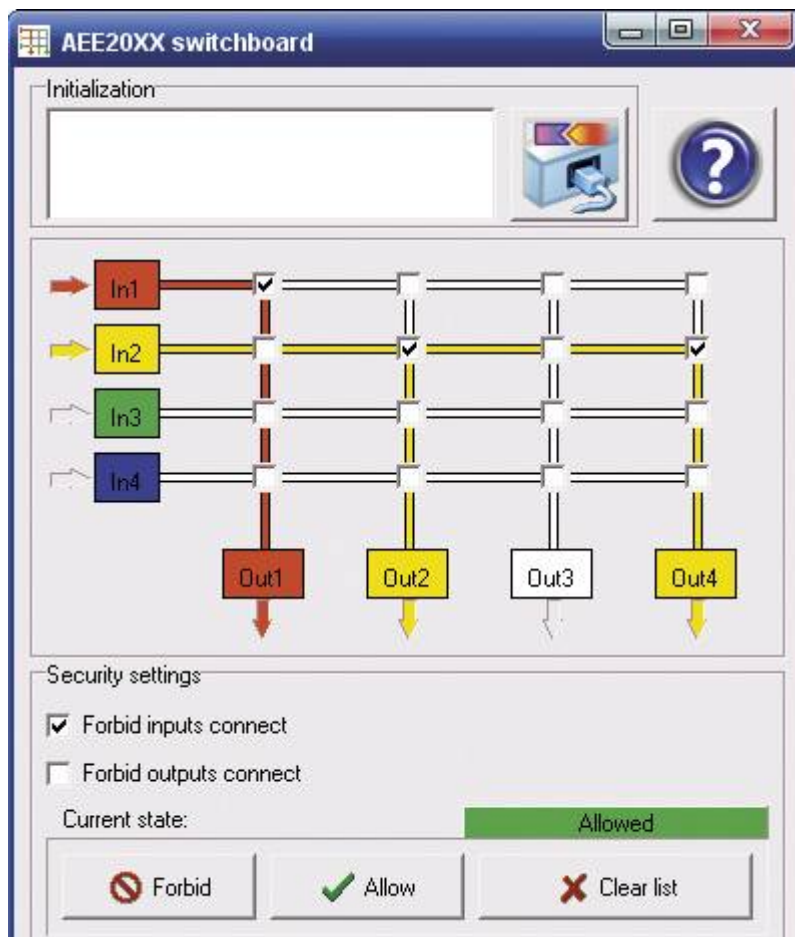
- Сетевой адаптер ATH-0503
- Разъем SMA
- Кабель SMA-BNC ACA-5031
- Программное обеспечение AEE-20XX_SDK Полный комплект средств разработки ПО



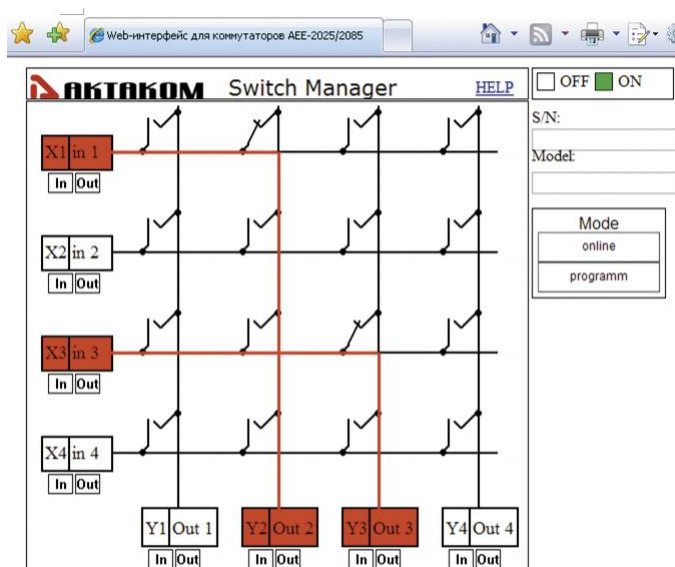
на пьедестале АНА-1288



сетевой адаптер и кабель SMA-BNC (дополнительная комплектация)



Windows приложение для матричного коммутатора



WEB-приложение для матричного коммутатора

Для этого прибора после его регистрации с указанием серийного номера доступно для загрузки/прочтения:

Программное обеспечение

- AEE-20XX_SDK Полный комплект средств разработки ПО
Версия: 1.0.0.7 Дата изменения: 12.03.2015
- AEE-20XX_SDK_Base Базовый комплект средств разработки ПО
Версия: 1.0.0.7 Дата изменения: 12.03.2015
- ANC Net Configurator Программа конфигурирования сетевых настроек
Версия: 1.1.0.2 Дата изменения: 07.10.2015
- ASB Switch Box Программа коммутатора
Версия: 1.0.0.3 Дата изменения: 16.12.2014

Документация

- AEE-202x_208x руководство по эксплуатации
- Редакция: 160715 Дата изменения: 18.07.2016

Можно ли в AEE-2025 или AEE-2085 коммутировать несколько входов на один выход одновременно?

Да, можно. Коммутатор AEE-2025 (и AEE-2085) позволяет коммутировать любое количество входных линий на любое количество выходных линий. При этом в программе по желанию можно ввести любые ограничения на варианты коммутации. Такие программные ограничения удобно использовать, если должны коммутироваться независимые сигналы с помощью одного коммутатора.

Программное обеспечение может быть загружено после регистрации прибора с указанием его серийного (заводского) номера.

AEE-20XX_SDK Полный комплект средств разработки ПО

Полный комплект разработчика программного обеспечения (Software Development Kit - SDK) предназначен для создания приложений пользователя для четырех- и одноканальных коммутаторов AEE-202x и AEE-208x. Работает в среде Windows и LabView с интерфейсами USB и LAN.

Версия: 1.0.0.7 Дата изменения: 12.03.2015

Данное программное обеспечение включено в дополнительную комплектацию и может быть загружено с сайта после покупки этого программного обеспечения.

AEE-20XX_SDK_Base Базовый комплект средств разработки ПО

Версия: 1.0.0.7 Дата изменения: 12.03.2015

Данное программное обеспечение включено в стандартную комплектацию и может быть загружено с сайта без дополнительной оплаты в течение срока тех. поддержки прибора¹. По окончании срока тех. поддержки - за дополнительную плату.

ANC Net Configurator Программа конфигурирования сетевых настроек Программа Net Configurator предназначена для записи и чтения данных сетевых настроек приборов Universal Lab (поддерживающих протокол AULNet). Приложение предоставляет простой и удобный пользовательский интерфейс для работы с настройками, поддерживается запись/чтение настроек в файлы, распечатка сетевых настроек прибора.

Версия: 1.1.0.2 Дата изменения: 07.10.2015

Данное программное обеспечение включено в стандартную комплектацию и может быть загружено с сайта без дополнительной оплаты.

ASB Switch Box Программа коммутатора

Программа Switch Box осуществляет удалённое управление матричными коммутаторами моделей АЕЕ-20XX по интерфейсам USB и LAN. Программа реализует ручное и программное управление (возможность работы по циклограмме с любым временным интервалом и любыми комбинациями соединений), конфигурацию устройства и его сетевых параметров для работы в сети. Поддерживается режим запрещенных состояний устройства.

Версия: 1.0.0.3 Дата изменения: 16.12.2014

Данное программное обеспечение включено в стандартную комплектацию и может быть загружено с сайта без дополнительной оплаты в течение срока тех. поддержки прибора¹. По окончании срока тех. поддержки - за дополнительную плату.

ASBA Switch Box Android Программа коммутатора для ОС Android

Данное программное обеспечение включено в стандартную комплектацию и может быть загружено с сайта без дополнительной оплаты в течение срока тех. поддержки прибора¹. По окончании срока тех. поддержки - за дополнительную плату.

¹Дату окончания срока тех. поддержки Вашего прибора можно узнать по контактам, указанным ниже.

Комплектация прибора может быть изменена производителем без предупреждения. Все заявленные функциональные возможности остаются без изменений.

По вопросам продаж и поддержки обращайтесь:

Архангельск (8182)63-90-72
Астана +7(7172)727-132
Белгород (4722)40-23-64
Брянск (4832)59-03-52
Владивосток (423)249-28-31
Волгоград (844)278-03-48
Вологда (8172)26-41-59
Воронеж (473)204-51-73
Екатеринбург (343)384-55-89
Иваново (4932)77-34-06
Ижевск (3412)26-03-58
Казань (843)206-01-48

Калининград (4012)72-03-81
Калуга (4842)92-23-67
Кемерово (3842)65-04-62
Киров (8332)68-02-04
Краснодар (861)203-40-90
Красноярск (391)204-63-61
Курск (4712)77-13-04
Липецк (4742)52-20-81
Магнитогорск (3519)55-03-13
Москва (495)268-04-70
Мурманск (8152)59-64-93
Набережные Челны (8552)20-53-41

Нижний Новгород (831)429-08-12
Новокузнецк (3843)20-46-81
Новосибирск (383)227-86-73
Орел (4862)44-53-42
Оренбург (3532)37-68-04
Пенза (8412)22-31-16
Пермь (342)205-81-47
Ростов-на-Дону (863)308-18-15
Рязань (4912)46-61-64
Самара (846)206-03-16
Санкт-Петербург (812)309-46-40
Саратов (845)249-38-78

Смоленск (4812)29-41-54
Сочи (862)225-72-31
Ставрополь (8652)20-65-13
Тверь (4822)63-31-35
Томск (3822)98-41-53
Тула (4872)74-02-29
Тюмень (3452)66-21-18
Ульяновск (8422)24-23-59
Уфа (347)229-48-12
Челябинск (351)202-03-61
Череповец (8202)49-02-64
Ярославль (4852)69-52-93

сайт: <http://akkm.nt-rt.ru> || эл. почта: amt@nt-rt.ru