

По вопросам продаж и поддержки обращайтесь:

Архангельск (8182)63-90-72
Астана +7(7172)727-132
Белгород (4722)40-23-64
Брянск (4832)59-03-52
Владивосток (423)249-28-31
Волгоград (844)278-03-48
Вологда (8172)26-41-59
Воронеж (473)204-51-73
Екатеринбург (343)384-55-89
Иваново (4932)77-34-06
Ижевск (3412)26-03-58
Казань (843)206-01-48

Калининград (4012)72-03-81
Калуга (4842)92-23-67
Кемерово (3842)65-04-62
Киров (8332)68-02-04
Краснодар (861)203-40-90
Красноярск (391)204-63-61
Курск (4712)77-13-04
Липецк (4742)52-20-81
Магнитогорск (3519)55-03-13
Москва (495)268-04-70
Мурманск (8152)59-64-93
Набережные Челны (8552)20-53-41

Нижний Новгород (831)429-08-12
Новокузнецк (3843)20-46-81
Новосибирск (383)227-86-73
Орел (4862)44-53-42
Оренбург (3532)37-68-04
Пенза (8412)22-31-16
Пермь (342)205-81-47
Ростов-на-Дону (863)308-18-15
Рязань (4912)46-61-64
Самара (846)206-03-16
Санкт-Петербург (812)309-46-40
Саратов (845)249-38-78

Смоленск (4812)29-41-54
Сочи (862)225-72-31
Ставрополь (8652)20-65-13
Тверь (4822)63-31-35
Томск (3822)98-41-53
Тула (4872)74-02-29
Тюмень (3452)66-21-18
Ульяновск (8422)24-23-59
Уфа (347)229-48-12
Челябинск (351)202-03-61
Череповец (8202)49-02-64
Ярославль (4852)69-52-93

сайт: <http://akkm.nt-rt.ru> || эл. почта: amt@nt-rt.ru

AEI-8825 Электронная нагрузка

Мощность - 20 кВт. Входной ток 0..240 А. Входное напряжение 0..500 В. Программируемая. Точность установки 0,03%. Режимы стабилизации: CC, CV, CW, CR, CC+CV, CR+CW. Измерение напряжения, тока, мощности; тестирование батарей; работа по списку; автоматическое тестирование. ВФД-дисплей. RS-232/USB, габаритные размеры 700*2000*700 мм, вес 370 кг.



Программируемая электронная нагрузка предназначена для работы в качестве нагрузки при испытании, настройке и регулировки блоков питания, усилителей, звуковоспроизводящей аппаратуры и других радиотехнических устройств с напряжением питания до 500 В, током нагрузки до 240 А, поглощаемая мощность до 20 кВт.

Основные характеристики

- ВФД-дисплей
- Режимы работы нагрузки: стабилизация напряжения CV, стабилизация тока CC, стабилизация сопротивления CR, стабилизация мощности CW, 2 комбинированных режима: CC+CV, CR+CW
- Защита по току, по напряжению, по мощности, от перегрева, от

неправильной подключенной полярности

- Функция "мягкого" запуска
- Тестирование батарей
- Поддержка динамического тестирования с установкой нарастающего и спадающего фронта

- Поддержка внешнего запуска
- Компенсация падения напряжения
- Работа по спискам
- Автоматическое тестирование
- Управление по USB/RS-232

Технические характеристики

Входные параметры	Мощность	20 кВт	
	Ток	0...240 А	
	Напряжение	0...500 В	
CC режим	Диапазон	0...24 А	0...240 А
	Разрешение	1 мА	10 мА
	Точность	0.1%уст.знач.+0.05%диап.	0.15%уст.знач.+0.1%диап.
CV режим	Диапазон	0.1...19.999 В	0.1...500 В
	Разрешение	1 мВ	10 мВ
	Точность	0.03%уст.знач.+0.02%диап.	0.03%уст.знач.+0.05%диап.

CR режим	Диапазон	0.03...10 кОм	0.03...5 кОм
	Разрешение	16 бит	16 бит
	Точность	0.1%уст.знач.+0.1%диап.	0.2%уст.знач.+0.15%диап.
CW режим	Диапазон	0...12000 Вт	0...20000 Вт
	Разрешение	10 мВт	100 мВт
	Точность	0.1%уст.знач.+0.1%диап.	0.2%уст.знач.+0.15%диап.
Измерение напряжения	Напряжение	0...19.999 В	0...500 В
	Разрешение	1 мВ	10 мВ
	Точность	0.015%уст.знач.+0.03%диап.	0.015%уст.знач.+0.05%диап.
Измерение тока	Ток	0...24 А	0..240 А
	Разрешение	0.1 мА	1 мА
	Точность	0.1%уст.знач.+0.05%диап.	0.15%уст.знач.+0.1%диап.
Измерение мощности	Мощность	100 Вт	20000 Вт
	Разрешение	1 мВт	10 мВт
	Точность	0.1%уст.знач.+0.1%диап.	0.2%уст.знач.+0.15%диап.
Тестирование батарей	Напряжение батареи: 0.5...120 В; Макс. измеряемая емкость: 999 А*ч; Разрешение 0.1 мА		
Динамическое тестирование	Работа по спискам: переключение: 0...25 кГц; 5 А/мкс; T1&T2: 60 мкс-999 с; точность:±(15% смещение+10% диап.)		
"Мягкий" запуск Время	1 мс; 2 мс; 5 мс; 10 мс; 20 мс; 50 мс; 100 мс; 200 мс Точность: ±(15% смещение+10% диап.)		
Короткое замыкание	Ток (CC)	=26.4 А	= 264 А
	Напряжение (CV)	0 В	
	Сопротивление (CR)	= 8 мОм	
Размеры	Ш*В*Д (мм)	700*2000*700	
Масса	кг	370	

Стандартная комплектация

- Электронная нагрузка
- Кабель питания
- Руководство по эксплуатации

Допускаются ли кратковременные (до 0,5-1,0 сек) перегрузки по току свыше указанных значений максимальных входных токов в электронных нагрузках?

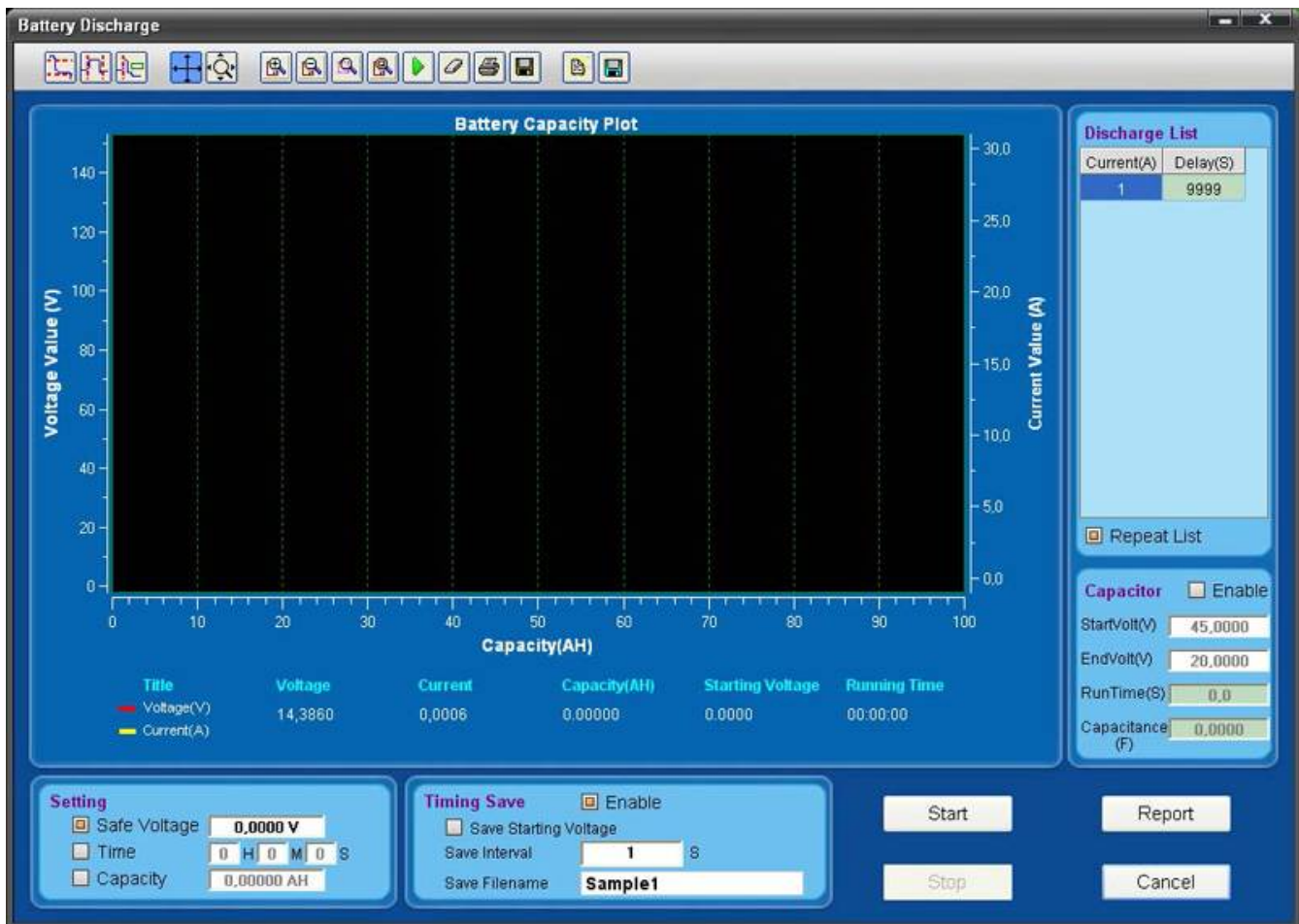
Нет, не допускаются!

Если происходит перегрузка по току, то защита включается в течение нескольких миллисекунд. Время воздействия не может быть более долгим, иначе прибор сломается и будет снят с гарантийного обслуживания.

Имеется ли в электронных нагрузках при работе в режиме тестирования батарей таймер времени разряда и защита от глубокого разряда АКБ? Да,

в программируемых прецизионных электронных нагрузках такая возможность есть.

Но для этого необходимо использовать программное обеспечение **AELP ElectronicLoadPro** В данном ПО реализована возможность задания как времени разряда, так и минимального напряжения на батарее.



[Наверх](#)

Возможно ли параллельное соединение электронных нагрузок для увеличения значения рабочего тока?

Да, такое подключение возможно. Но, естественно, что в таком соединении должны использоваться одинаковые модели (т.е. модели с одним и тем же индексом).

Какое значение скорости нарастания для разных параметров у электронных нагрузок?

По току скорость нарастания от 0 до максимального значения составляет от 50 до 200 мкс.

По напряжению и мощности данный параметр не нормируется в принципе, но ориентировочно его значение составляет около 1 - 2 мс.

Комплектация прибора может быть изменена производителем без предупреждения. Все заявленные функциональные возможности остаются без изменений.

По вопросам продаж и поддержки обращайтесь:

Архангельск (8182)63-90-72
 Астана +7(7172)727-132
 Белгород (4722)40-23-64
 Брянск (4832)59-03-52
 Владивосток (423)249-28-31
 Волгоград (844)278-03-48
 Вологда (8172)26-41-59
 Воронеж (473)204-51-73
 Екатеринбург (343)384-55-89
 Иваново (4932)77-34-06
 Ижевск (3412)26-03-58
 Казань (843)206-01-48

Калининград (4012)72-03-81
 Калуга (4842)92-23-67
 Кемерово (3842)65-04-62
 Киров (8332)68-02-04
 Краснодар (861)203-40-90
 Красноярск (391)204-63-61
 Курск (4712)77-13-04
 Липецк (4742)52-20-81
 Магнитогорск (3519)55-03-13
 Москва (495)268-04-70
 Мурманск (8152)59-64-93
 Набережные Челны (8552)20-53-41

Нижний Новгород (831)429-08-12
 Новокузнецк (3843)20-46-81
 Новосибирск (383)227-86-73
 Орел (4862)44-53-42
 Оренбург (3532)37-68-04
 Пенза (8412)22-31-16
 Пермь (342)205-81-47
 Ростов-на-Дону (863)308-18-15
 Рязань (4912)46-61-64
 Самара (846)206-03-16
 Санкт-Петербург (812)309-46-40
 Саратов (845)249-38-78

Смоленск (4812)29-41-54
 Сочи (862)225-72-31
 Ставрополь (8652)20-65-13
 Тверь (4822)63-31-35
 Томск (3822)98-41-53
 Тула (4872)74-02-29
 Тюмень (3452)66-21-18
 Ульяновск (8422)24-23-59
 Уфа (347)229-48-12
 Челябинск (351)202-03-61
 Череповец (8202)49-02-64
 Ярославль (4852)69-52-93