

По вопросам продаж и поддержки обращайтесь:

Архангельск (8182)63-90-72
Астана +7(7172)727-132
Белгород (4722)40-23-64
Брянск (4832)59-03-52
Владивосток (423)249-28-31
Волгоград (844)278-03-48
Вологда (8172)26-41-59
Воронеж (473)204-51-73
Екатеринбург (343)384-55-89
Иваново (4932)77-34-06
Ижевск (3412)26-03-58
Казань (843)206-01-48

Калининград (4012)72-03-81
Калуга (4842)92-23-67
Кемерово (3842)65-04-62
Киров (8332)68-02-04
Краснодар (861)203-40-90
Красноярск (391)204-63-61
Курск (4712)77-13-04
Липецк (4742)52-20-81
Магнитогорск (3519)55-03-13
Москва (495)268-04-70
Мурманск (8152)59-64-93
Набережные Челны (8552)20-53-41

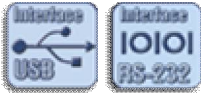
Нижний Новгород (831)429-08-12
Новокузнецк (3843)20-46-81
Новосибирск (383)227-86-73
Орел (4862)44-53-42
Оренбург (3532)37-68-04
Пенза (8412)22-31-16
Пермь (342)205-81-47
Ростов-на-Дону (863)308-18-15
Рязань (4912)46-61-64
Самара (846)206-03-16
Санкт-Петербург (812)309-46-40
Саратов (845)249-38-78

Смоленск (4812)29-41-54
Сочи (862)225-72-31
Ставрополь (8652)20-65-13
Тверь (4822)63-31-35
Томск (3822)98-41-53
Тула (4872)74-02-29
Тюмень (3452)66-21-18
Ульяновск (8422)24-23-59
Уфа (347)229-48-12
Челябинск (351)202-03-61
Череповец (8202)49-02-64
Ярославль (4852)69-52-93

сайт: <http://akkm.nt-rt.ru> || эл. почта: amt@nt-rt.ru

AEL-8915 Электронная нагрузка

Мощность - 100 кВт. Входной ток 0...240 А. Входное напряжение 0...500 В. Программируемая. Точность установки 0,03%. Режимы стабилизации: CC, CV, CW, CR, CC+CV, CR+CW. Измерение напряжения, тока, мощности; тестирование батарей; работа по списку; автоматическое тестирование. ВФД-дисплей. RS-232/USB.



Допускаются ли кратковременные (до 0,5-1,0 сек) перегрузки по току свыше указанных значений максимальных входных токов в электронных нагрузках?

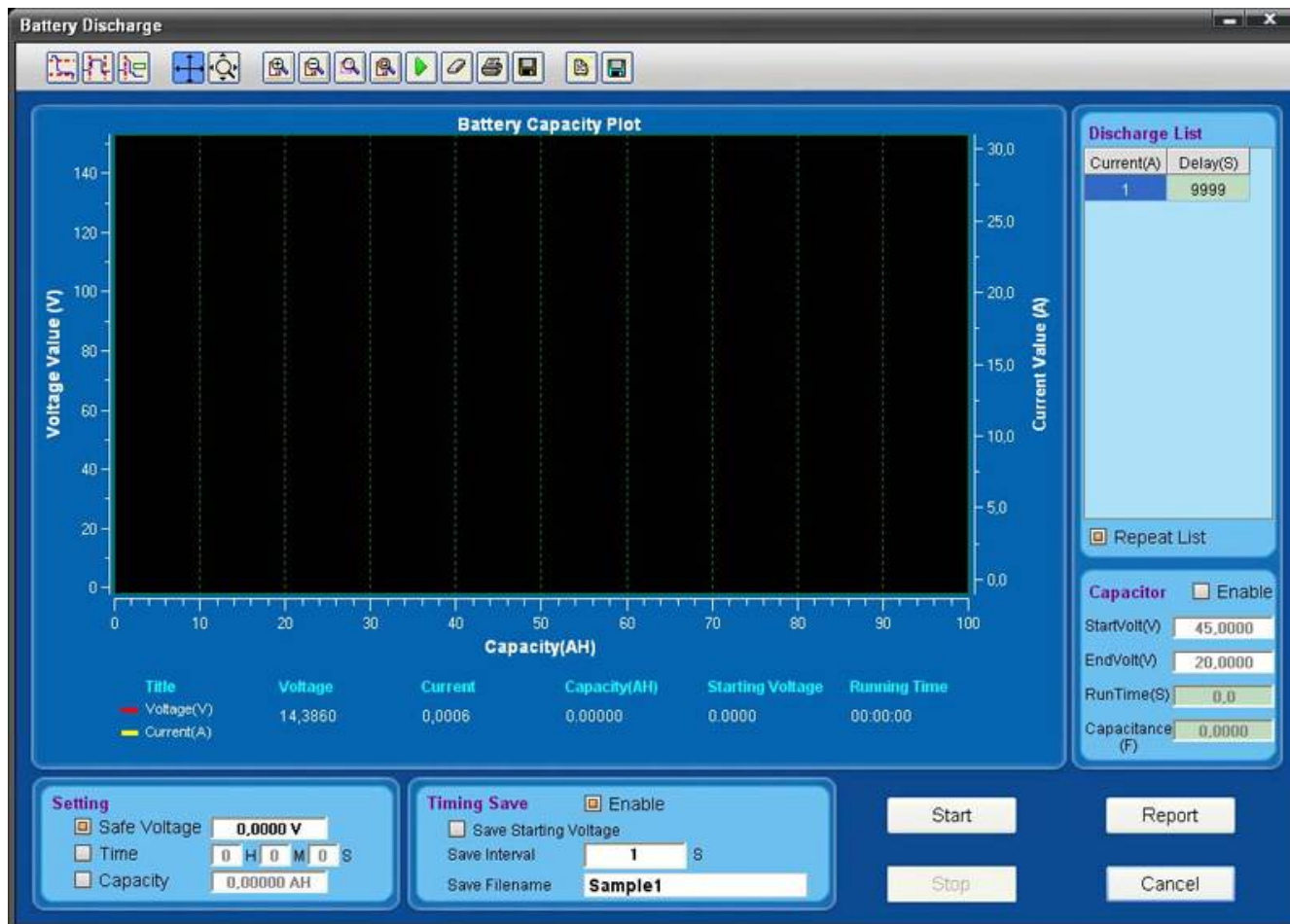
Нет, не допускаются!

Если происходит перегрузка по току, то защита включается в течение нескольких миллисекунд. Время воздействия не может быть более долгим, иначе прибор сломается и будет снят с гарантийного обслуживания.

Имеется ли в электронных нагрузках при работе в режиме тестирования батарей таймер времени разряда и защита от глубокого разряда АКБ?

Да, в программируемых прецизионных электронных нагрузках такая возможность есть.

Но для этого необходимо использовать программное обеспечение **AELP ElectronicLoadPro** В данном ПО реализована возможность задания как времени разряда, так и минимального напряжения на батарее.



Возможно ли параллельное соединение электронных нагрузок для увеличения значения рабочего тока?

Да, такое подключение возможно. Но, естественно, что в таком соединении должны использоваться одинаковые модели (т.е. модели с одним и тем же индексом).

Какое значение скорости нарастания для разных параметров у электронных нагрузок?

По току скорость нарастания от 0 до максимального значения составляет от 50 до 200 мкс.

По напряжению и мощности данный параметр не нормируется в принципе, но ориентировочно его значение составляет около 1 - 2 мс.

Комплектация прибора может быть изменена производителем без предупреждения. Все заявленные функциональные возможности остаются без изменений.

По вопросам продаж и поддержки обращайтесь:

Архангельск (8182)63-90-72
Астана +7(7172)727-132
Белгород (4722)40-23-64
Брянск (4832)59-03-52
Владивосток (423)249-28-31
Волгоград (844)278-03-48
Вологда (8172)26-41-59
Воронеж (473)204-51-73
Екатеринбург (343)384-55-89
Иваново (4932)77-34-06
Ижевск (3412)26-03-58
Казань (843)206-01-48

Калининград (4012)72-03-81
Калуга (4842)92-23-67
Кемерово (3842)65-04-62
Киров (8332)68-02-04
Краснодар (861)203-40-90
Красноярск (391)204-63-61
Курск (4712)77-13-04
Липецк (4742)52-20-81
Магнитогорск (3519)55-03-13
Москва (495)268-04-70
Мурманск (8152)59-64-93
Набережные Челны (8552)20-53-41

Нижний Новгород (831)429-08-12
Новокузнецк (3843)20-46-81
Новосибирск (383)227-86-73
Орел (4862)44-53-42
Оренбург (3532)37-68-04
Пенза (8412)22-31-16
Пермь (342)205-81-47
Ростов-на-Дону (863)308-18-15
Рязань (4912)46-61-64
Самара (846)206-03-16
Санкт-Петербург (812)309-46-40
Саратов (845)249-38-78

Смоленск (4812)29-41-54
Сочи (862)225-72-31
Ставрополь (8652)20-65-13
Тверь (4822)63-31-35
Томск (3822)98-41-53
Тула (4872)74-02-29
Тюмень (3452)66-21-18
Ульяновск (8422)24-23-59
Уфа (347)229-48-12
Челябинск (351)202-03-61
Череповец (8202)49-02-64
Ярославль (4852)69-52-93