

## По вопросам продаж и поддержки обращайтесь:

Архангельск (8182)63-90-72  
Астана +7(7172)727-132  
Белгород (4722)40-23-64  
Брянск (4832)59-03-52  
Владивосток (423)249-28-31  
Волгоград (844)278-03-48  
Вологда (8172)26-41-59  
Воронеж (473)204-51-73  
Екатеринбург (343)384-55-89  
Иваново (4932)77-34-06  
Ижевск (3412)26-03-58  
Казань (843)206-01-48

Калининград (4012)72-03-81  
Калуга (4842)92-23-67  
Кемерово (3842)65-04-62  
Киров (8332)68-02-04  
Краснодар (861)203-40-90  
Красноярск (391)204-63-61  
Курск (4712)77-13-04  
Липецк (4742)52-20-81  
Магнитогорск (3519)55-03-13  
Москва (495)268-04-70  
Мурманск (8152)59-64-93  
Набережные Челны (8552)20-53-41

Нижний Новгород (831)429-08-12  
Новокузнецк (3843)20-46-81  
Новосибирск (383)227-86-73  
Орел (4862)44-53-42  
Оренбург (3532)37-68-04  
Пенза (8412)22-31-16  
Пермь (342)205-81-47  
Ростов-на-Дону (863)308-18-15  
Рязань (4912)46-61-64  
Самара (846)206-03-16  
Санкт-Петербург (812)309-46-40  
Саратов (845)249-38-78

Смоленск (4812)29-41-54  
Сочи (862)225-72-31  
Ставрополь (8652)20-65-13  
Тверь (4822)63-31-35  
Томск (3822)98-41-53  
Тула (4872)74-02-29  
Тюмень (3452)66-21-18  
Ульяновск (8422)24-23-59  
Уфа (347)229-48-12  
Челябинск (351)202-03-61  
Череповец (8202)49-02-64  
Ярославль (4852)69-52-93

сайт: <http://akkm.nt-rt.ru> || эл. почта: [amt@nt-rt.ru](mailto:amt@nt-rt.ru)

## АКС-1301В Анализатор спектра

Анализатор спектра цифровой: частотный диапазон 9 кГц...3 ГГц, диапазон измерения уровня -120 дБм...+20 дБм, измерение мощности в канале, соотношение мощностей в смежных каналах, измерение полосы по уровню, маркерные измерения, цветной ЖК-дисплей 640x480, интерфейс USB-host, LPT, Ethernet/LAN, габаритные размеры 350x195x375 мм, масса 10 кг.

Гарантийный срок: 12 месяцев



Программное обеспечение может быть загружено после регистрации прибора с указанием его серийного (заводского) номера.

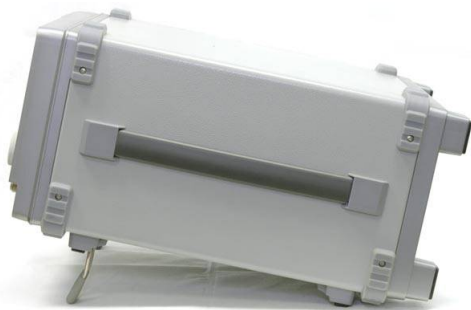
### АКС-1301-SW Программное обеспечение анализатора спектра

Программное обеспечение АКС-1301-SW позволяет работать с анализатором спектра АКС-1301 через интерфейсы RS-232 или Ethernet. Реализовано полное управление прибором и отображение полученных данных.

Данное программное обеспечение включено в стандартную комплектацию и может быть загружено с сайта без дополнительной оплаты в течение срока тех. поддержки прибора<sup>1</sup>. По окончании срока тех. поддержки - за дополнительную плату.

<sup>1</sup>Дату окончания срока тех. поддержки Вашего прибора можно узнать по указанным ниже контактам

*Комплектация прибора может быть изменена производителем без предупреждения. Все заявленные функциональные возможности остаются без изменений.*



Программное обеспечение может быть загружено после регистрации прибора с указанием его серийного (заводского) номера.

### **AKC-1301-SW Программное обеспечение анализатора спектра**

Программное обеспечение AKC-1301-SW позволяет работать с анализатором спектра AKC-1301 через интерфейсы RS-232 или Ethernet. Реализовано полное управление прибором и отображение полученных данных.

Данное программное обеспечение включено в стандартную комплектацию и может быть загружено с сайта без дополнительной оплаты в течение срока тех. поддержки прибора<sup>1</sup>. По окончании срока тех. поддержки - за дополнительную плату.

### **По вопросам продаж и поддержки обращайтесь:**

Архангельск (8182)63-90-72  
Астана +7(7172)727-132  
Белгород (4722)40-23-64  
Брянск (4832)59-03-52  
Владивосток (423)249-28-31  
Волгоград (844)278-03-48  
Вологда (8172)26-41-59  
Воронеж (473)204-51-73  
Екатеринбург (343)384-55-89  
Иваново (4932)77-34-06  
Ижевск (3412)26-03-58  
Казань (843)206-01-48

Калининград (4012)72-03-81  
Калуга (4842)92-23-67  
Кемерово (3842)65-04-62  
Киров (8332)68-02-04  
Краснодар (861)203-40-90  
Красноярск (391)204-63-61  
Курск (4712)77-13-04  
Липецк (4742)52-20-81  
Магнитогорск (3519)55-03-13  
Москва (495)268-04-70  
Мурманск (8152)59-64-93  
Набережные Челны (8552)20-53-41

Нижний Новгород (831)429-08-12  
Новокузнецк (3843)20-46-81  
Новосибирск (383)227-86-73  
Орел (4862)44-53-42  
Оренбург (3532)37-68-04  
Пенза (8412)22-31-16  
Пермь (342)205-81-47  
Ростов-на-Дону (863)308-18-15  
Рязань (4912)46-61-64  
Самара (846)206-03-16  
Санкт-Петербург (812)309-46-40  
Саратов (845)249-38-78

Смоленск (4812)29-41-54  
Сочи (862)225-72-31  
Ставрополь (8652)20-65-13  
Тверь (4822)63-31-35  
Томск (3822)98-41-53  
Тула (4872)74-02-29  
Тюмень (3452)66-21-18  
Ульяновск (8422)24-23-59  
Уфа (347)229-48-12  
Челябинск (351)202-03-61  
Череповец (8202)49-02-64  
Ярославль (4852)69-52-93

сайт: <http://akkm.nt-rt.ru> || эл. почта: [amt@nt-rt.ru](mailto:amt@nt-rt.ru)