

По вопросам продаж и поддержки обращайтесь:

Архангельск (8182)63-90-72
Астана +7(7172)727-132
Белгород (4722)40-23-64
Брянск (4832)59-03-52
Владивосток (423)249-28-31
Волгоград (844)278-03-48
Вологда (8172)26-41-59
Воронеж (473)204-51-73
Екатеринбург (343)384-55-89
Иваново (4932)77-34-06
Ижевск (3412)26-03-58
Казань (843)206-01-48

Калининград (4012)72-03-81
Калуга (4842)92-23-67
Кемерово (3842)65-04-62
Киров (8332)68-02-04
Краснодар (861)203-40-90
Красноярск (391)204-63-61
Курск (4712)77-13-04
Липецк (4742)52-20-81
Магнитогорск (3519)55-03-13
Москва (495)268-04-70
Мурманск (8152)59-64-93
Набережные Челны (8552)20-53-41

Нижний Новгород (831)429-08-12
Новокузнецк (3843)20-46-81
Новосибирск (383)227-86-73
Орел (4862)44-53-42
Оренбург (3532)37-68-04
Пенза (8412)22-31-16
Пермь (342)205-81-47
Ростов-на-Дону (863)308-18-15
Рязань (4912)46-61-64
Самара (846)206-03-16
Санкт-Петербург (812)309-46-40
Саратов (845)249-38-78

Смоленск (4812)29-41-54
Сочи (862)225-72-31
Ставрополь (8652)20-65-13
Тверь (4822)63-31-35
Томск (3822)98-41-53
Тула (4872)74-02-29
Тюмень (3452)66-21-18
Ульяновск (8422)24-23-59
Уфа (347)229-48-12
Челябинск (351)202-03-61
Череповец (8202)49-02-64
Ярославль (4852)69-52-93

сайт: <http://akkm.nt-rt.ru> || эл. почта: amt@nt-rt.ru

АТТ-6006 Тахометр



Тахометр контактный и фототахометр. Диапазон измерений: 10-99999 об/мин. как фототахометр, 0,5-19999 об/мин., как контактный. Лазерный маркер. Гарантийный срок: 14 месяцев. ☎Номер в Госреестре СИ: 27264-11

Прибор является удачным сочетанием двух популярных приборов в одном корпусе. Цифровой контактный тахометр с возможностью измерения линейной скорости вращения и фототахометр с удобной системой лазерного прицеливания к метке-отражателю. В приборе имеется режим памяти максимального, минимального и последнего значения.

Технические характеристики

- дисплей жидкокристаллический, 5 цифр высотой 10 мм
- диапазоны измерений: 10...19999 об./мин. – тахометр, 10...99999 об./мин. – фототахометр, 1...1999,9 м/мин. – линейная скорость
- разрешение: 0,1 об./мин. (при скорости <1000 об./мин.), 1 об./мин. (при скорости ≥1000 об./мин.), 0,01 м/мин. (при скорости <100 м/мин.), 0,1 м/мин. (при скорости ≥100 м/мин.)
- погрешность измерений $\pm(0,1\% + 1 \text{ е. м. р.})$, нормирована как $\pm(\% \text{ от измеренного значения} + n \text{ единиц младшего разряда (е. м. р.) индикатора}$

тахометра)

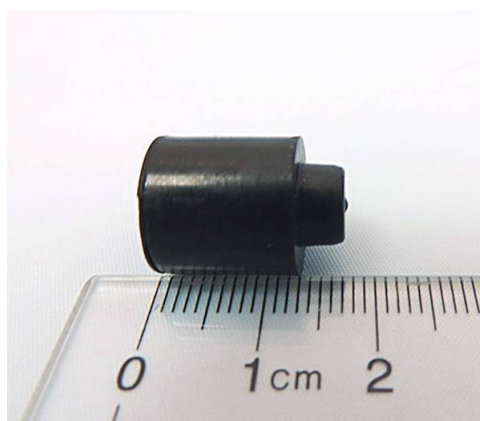
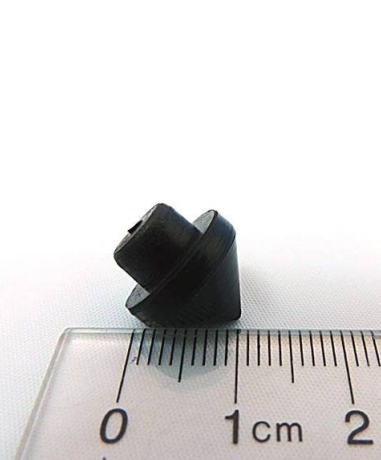
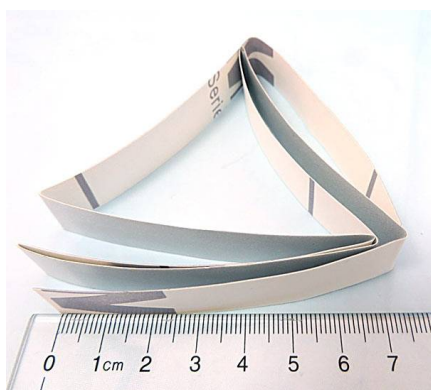
- максимальное, минимальное и последнее измеренное значение автоматически сохраняются в памяти
- форма корпуса тщательно подобрана для удобства работы как правой, так и левой рукой
- жидкокристаллический дисплей, 5 цифр высотой 10 мм
- питание 4 батареи AAA по 1,5 В
- масса 350 г
- габаритные размеры 208x72x37 мм
- Габаритные размеры в упаковочной таре 140x80x260, вес 0,74 кг.

Стандартная комплектация

- прибор
- конусная насадка
- насадка в виде воронки
- ролик для измерения линейной скорости
- светоотражающая лента (600 мм)
- кейс для переноски
- руководство по эксплуатации

Дополнительная комплектация

- светоотражающая лента АТТ-6000-ОТ



Качественные и надёжные тахометры для ваших измерительных задач

Одной из часто возникающих измерительных задач на производственных предприятиях и в сервисном обслуживании, является контроль над скоростью вращения валов и других вращающихся деталей в различных двигателях, механизмах, таких как электродвигатели, турбины, двигатели внутреннего сгорания, вентиляторы и т.п. Для выполнения этой задачи применяется прибор называемый тахометром. От правильной работы этого измерительного прибора, от того, насколько безотказно и корректно он работает, может зависеть не только бесперебойная работа самого узла или агрегата, на котором проводятся измерения, но и жизни обслуживающего персонала, пассажиров и других людей, оказавшихся поблизости. Отказ в работе тахометра в нужный момент может даже привести к катастрофе.

Есть ли светоотражающая лента в комплекте? Как быть если закончилась?

Да, есть в комплекте – 60 см.

Есть в ассортименте продукции – АТТ-6000-ОЛ.

Можно использовать например оракал, фотобумагу и т.п.

Комплектация прибора может быть изменена производителем без предупреждения. Все заявленные функциональные возможности остаются без изменений.

По вопросам продаж и поддержки обращайтесь:

Архангельск (8182)63-90-72
Астана +7(7172)727-132
Белгород (4722)40-23-64
Брянск (4832)59-03-52
Владивосток (423)249-28-31
Волгоград (844)278-03-48
Вологда (8172)26-41-59
Воронеж (473)204-51-73
Екатеринбург (343)384-55-89
Иваново (4932)77-34-06
Ижевск (3412)26-03-58
Казань (843)206-01-48

Калининград (4012)72-03-81
Калуга (4842)92-23-67
Кемерово (3842)65-04-62
Киров (8332)68-02-04
Краснодар (861)203-40-90
Красноярск (391)204-63-61
Курск (4712)77-13-04
Липецк (4742)52-20-81
Магнитогорск (3519)55-03-13
Москва (495)268-04-70
Мурманск (8152)59-64-93
Набережные Челны (8552)20-53-41

Нижний Новгород (831)429-08-12
Новокузнецк (3843)20-46-81
Новосибирск (383)227-86-73
Орел (4862)44-53-42
Оренбург (3532)37-68-04
Пенза (8412)22-31-16
Пермь (342)205-81-47
Ростов-на-Дону (863)308-18-15
Рязань (4912)46-61-64
Самара (846)206-03-16
Санкт-Петербург (812)309-46-40
Саратов (845)249-38-78

Смоленск (4812)29-41-54
Сочи (862)225-72-31
Ставрополь (8652)20-65-13
Тверь (4822)63-31-35
Томск (3822)98-41-53
Тула (4872)74-02-29
Тюмень (3452)66-21-18
Ульяновск (8422)24-23-59
Уфа (347)229-48-12
Челябинск (351)202-03-61
Череповец (8202)49-02-64
Ярославль (4852)69-52-93

сайт: <http://akkm.nt-rt.ru> || эл. почта: amt@nt-rt.ru